

EXTRACT – YOUNG ART PRIZE. CPH 2013
6. december 2013 – 26. januar 2014

✉ [f](#) [★](#) mere...

EXTRACT er GL STRANDs årligt tilbagevendende udstilling af ung international kunst. Udstillingen viser syv unge kunstnere fra Europa, der alle har taget afgang fra deres kandidatuddannelse i år. Uddannet på henholdsvis Slade School of Fine Art i London, Akademie der bildenden Künste i Wien, Det Jyske Kunstakademi, Det Fynske Kunstakademi og Det Kgl. Danske Kunstakademi repræsenterer de et udvalgt indblik i den internationale kunstscene lige nu.

EXTRACT har til formål at udstille, fejre og formidle yngre kunstnere internationalt, at præsentere dem i en udvidet udstillingskontekst og at virke til at promovere deres arbejde i en bredere sammenhæng. Alle kunstnerne er udvalgt på baggrund af deres afgangsprøve på kunstakademierne, og alle værker udstilles for første gang i Danmark. Kunstnerne er derfor heller ikke udvalgt ud fra en hensigt om en samlet indholdsmæssig overskrift eller tematisk afsæt. Udstillingen viser en vifte af interesser, formelle undersøgelser og indholdsmæssige tematikker. Fortællingen og narrative eksperimenter er omdrejningspunkt for flere af kunstnerne, men også den sanselige, formelle og performative udfordring af os beskuere går igen.

Udstillingen ledsages af EXTRACT-prisen på 50.000 kr., der tildeles en af de udstillende kunstnere og som uddeles af en jury, der hvert år sammensættes på ny. I år består juryen af billedkunstner Michael Elmgreen, direktør for Bonniers Konsthall i Stockholm; Sara Arrhenius, chefkurator for BALTIC Centre for Contemporary Art, Gateshead; Laurence Sillars og direktør for GL STRAND; Helle Behrndt. Prisen gives af Det Obelske Familiefond. Vinderen af EXTRACT-prisen får desuden en soloudstilling i GL STRAND. Sidste år var vinderen den skotske billedkunstner, Zoe Williams, der udstiller i GL STRAND i foråret 2014.

Deltagende kunstnere: Åsa Frankenberg (S), Laurits Nymand Svendsen (DK), Niels Pugholm (DK), Birgitte Martinsen (DK), Lydia Nsiah (AU), Mollie Anna King (IR), Natalia Zaluska (PL).

FABELAGTIG

Eventyrlige tegninger af Louis Moe, Sverre Malling, Julie Nord og Ragnar Persson
6. december 2013 – 16. februar 2014

Udstillingen sætter fokus på tegningen, som i dag er et fremtrædende medie i samtidskunsten. Her arbejder flere billedkunstnere med tegningens fortællende potentiale i en detaljerig og fabulerende tegnestil. For mange sker det i dialog med såvel populærkulturens som kunsthistoriens store tegnekoner. Dette forhold stiller udstillingen skarpt på ved at præsentere den norsk-danske billedkunstner og illustratør Louis Moe (1857 – 1945) sammen med tre nordiske samtidskunstnere, Sverre Malling (f. 1977/N), Julie Nord (f. 1970/DK) og Ragnar Persson (f. 1980/SE). De repræsenterer på individuel vis tegnekunstens mangfoldige udvikling i dag. Samtidig er de forbundet med Louis Moe gennem en fælles interesse for eventyrlige skæbnefortællinger, som på én og samme tid er forførende, uhyggelige og gædefulde.

Louis Moe er særligt kendt for sine lystige illustrationer til børnebøger og eventyr, men i hele sit arbejdsliv arbejdede han sideløbende med en stor serie tegninger og raderinger. Udstillingen samler et udvalg af disse selvstændige værker, som Moe skabte i løbet af det 20. århundredes første fire årtier. Raderingerne udtrykker Moes fascination af livets mørkere sider, som han dyrkede med inspiration fra symbolismen. Heri skildrer han forskellige scener hentet fra især de klassiske og nordiske mytologier, som omhandler nogle af livets grundvilkår som døden, det skønne, erotikken og angsten. Det er tegnede fortællinger fyldt med fabellignende og rædselsvækkende væsner.

Udstillingens tre samtidskunstnere arbejder ligeledes med et mytologisk materiale, som hos dem er udsprunget af en moderne kontekst. Ud af norske Sverre Mallings klassiske streg opstår en form for collage, hvor klassiske symboler blander sig med ikoniske billeder fra blandt andet populærkulturen og nutidens medier. Danske Julie Nord henter stilistisk inspiration i 1950ernes romantiske børnebogsillustrationer, men sammenblender det eventyrlige og barnlige univers med alvorlige voksenemner og en gotisk horror-æstetik. I svenske Ragnar Perssons naive streg optræder unge kvinder og dyr i romantiske landskaber, hvis twilight-inspirerede stemninger på én og samme tid er mørke og legende.

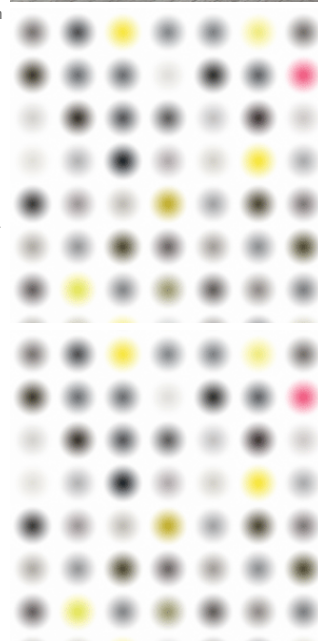
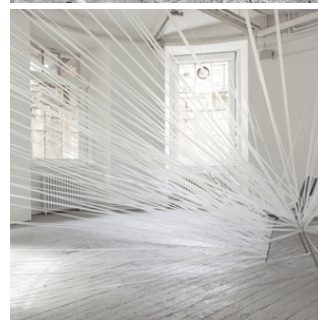
Udstillingen er skabt i samarbejde med Kunsthall Grenland, Porsgrunn, Norge.

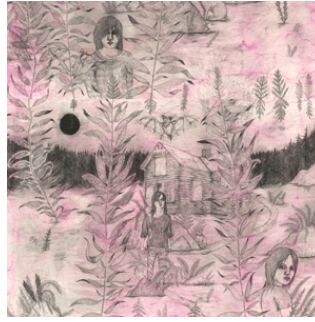
MADS GAMDRUP

6. december 2013 – november 2014 (MONTANASALEN)

[->KOMMENDE UDSSTILLING I SALEN](#)
[->AKTUELLE ARRANGEMENTER](#)
[->UDSTILLINGSARKIV](#)
[->FAKTA OM GL STRAND](#)

[-> TILBAGE TIL FORSIDEN](#)





facebook

Like GL STRAND på Facebook

Klik her

GLSTRAND / Gl. Strand 48 / København K / +45 33 36 02 60 / info@glstrand.dk Åbningstider: Tirsdag - Søndag kl 11-17 / Onsdag - Torsdag 11-20